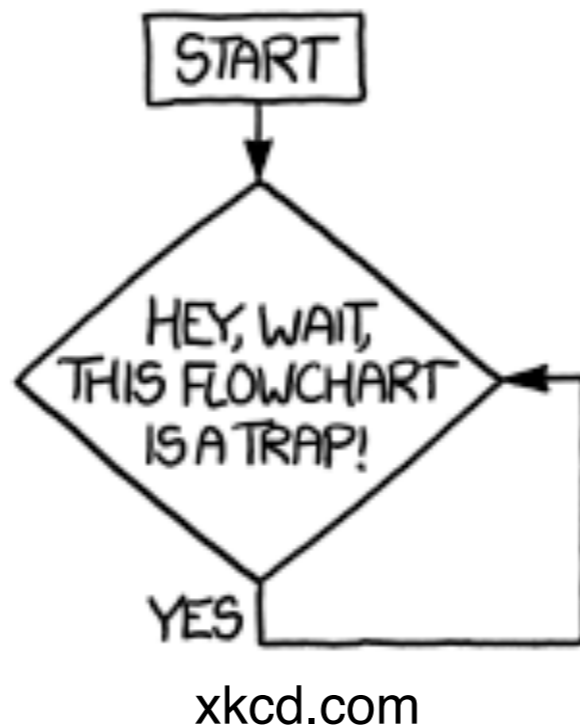


Logistique



Horaire

- Mardi: 14h30–16h20, PLT-1112
- Vendredi: 10h30–11h20, VCH-2850

Déroulement du cours: avant



Commentaires sur le cours

« Je ferais le chemin entre chez moi et l'Université en rampant sur l'asphalte pour assister au cours de M. Lalonde s'il le fallait. »



« Les cours sont plates. »



« L'enseignant fait des métaphores tellement poussées et foireuses qu'elles en deviennent géniales. J'adore. »



Ancien format: points négatifs

Format « traditionnel »

Impossible d'adapter la vitesse

Une seule vitesse: celle du prof!

Prise de notes plus difficile

Difficile de tout noter, certains morceaux de la matière deviennent irrécupérables!

Difficile à adapter

Format « fixe » qui favorise celles et ceux qui aiment écouter le prof faire son *show* pendant 3 heures.

Temps en classe

Beaucoup de temps passé en classe sur les concepts plus simples.

Déroulement du cours: maintenant



Comparaison

Ce format

vs

Format « traditionnel »

Modulez la vitesse

Très facile? Écoutez les explications une seule fois.
Très difficile? Revenez en arrière et ré-écoutez.

Impossible d'adapter la vitesse

Une seule vitesse: celle du prof!

Prise de notes flexible

Faire pause et revenir en arrière vous permet de prendre des notes efficacement et de ne rien manquer.

Prise de notes plus difficile

Difficile de tout noter, certains morceaux de la matière deviennent irrécupérables!

Adaptez le cours à vos besoins

Tout le monde a des expériences différentes et apprend différemment.

Difficile à adapter

Format « fixe » qui favorise celles et ceux qui aiment écouter le prof faire son *show* pendant 3 heures.

Optimise le temps en classe

Concentre le temps passé en classe sur les points plus difficiles

Temps en classe

Beaucoup de temps passé en classe sur les concepts plus simples.

Nouveau format: points négatifs

- Vous devez être **assidus**:
 - Ne pas simplement visionner les capsules!
 - Étudiez-les, faites les exercices lorsqu'on vous le demande, ré-écoutez les parties moins claires, prenez des notes, etc.
Les capsules remplacent le cours magistral.
- Vous devez venir au cours **préparés**:
 - Les exercices dirigés ne sont utiles que si vous **étudiez la matière auparavant.**
 - La période de question n'est productive que si vous vous **préparez des questions!**

Forum

- Nous utiliserons Piazza
 - vous devriez avoir reçu un courriel, mais vous pouvez également vous inscrire ici:
piazza.com/ulaval.ca/winter2020/gif1001
 - vous aurez besoin d'un compte (gratuit)
 - comme les forums sur le portail des cours, mais en mieux (promis!)

Évaluations

- Travaux pratiques (20%)
 - TP0: Format des nombres en binaire
 - TP1: Devenez un micro-processeur
 - TP2–5: Assembleur ARM
 - TP6: Révision
- 2 examens de 3h chacun (80%)
 - Mi-session (40%)
 - Final (40%)

Travaux pratiques

- Tous les travaux pratiques doivent être remis sur le portail des cours
 - heure de remise: 23h59
- Politique de retard
 - retard (même 1 minute) = note de 0

Intégrité

- Les TPs sont individuels.
- Vous pouvez:
 - discuter des TPs;
 - faire du « brainstorming » ensemble;
 - poser des questions sur [Piazza](#), venir nous voir!
- Vous ne pouvez pas:
 - partager votre code;
 - regarder le code des autres;
 - regarder le code de votre ami qui a fait le cours l'an dernier (ou la session dernière, ou à n'importe quelle date dans le passé, présent, futur...)

Politique de plagiat

1. Détection

- Très facile (pour nous) : mon ordinateur peut le faire en quelques secondes...

2. Dénonciation

- Très plate (pour vous) : lettre à la Commissaire aux études, règlement disciplinaire, etc. etc.



Faculté des sciences et de génie

Le 28 mars 2016

PAR COURRIEL SEULEMENT

Université Laval

OBJET : Dénonciation pour plagiat dans le cours *GIF-1001 Ordinateurs : structure et applications* (session H-2016)

Cher étudiant,

Par la présente, je vous informe qu'une **dénonciation pour plagiat** a été adressée à votre rencontre à la **Commissaire aux infractions relatives aux études**, Me Eve Chabot-Pettigrew qui communiquera avec vous pour que vous puissiez lui fournir votre version des faits.

En effet, le professeur responsable du cours *GIF-1001* (M. Jean-François Lalonde) a constaté que le contenu du travail pratique n° 4 que vous avez remis, que vous deviez faire individuellement et qui compte pour 3 % de l'évaluation finale est trop similaire à celui qui a été remis par un autre étudiant pour que ça ne puisse être que le simple fait du hasard.

Dans l'attente d'un avis écrit ou téléphonique de la part de la Commissaire, je vous invite à communiquer avec votre association étudiante qui pourra vous accompagner tout au long de ce processus disciplinaire.

Conformément à l'article 54 du *Règlement disciplinaire à l'intention des étudiants de l'Université Laval*, je me devais de vous tenir informé par lettre de la nature de la présente dénonciation en laissant à la Commissaire le soin de juger sur la base des faits rapportés ici et sur lesquels vous aurez l'occasion de vous expliquer lorsque celle-ci communiquera avec vous.

Je vous prie d'agréer, cher étudiant, mes salutations distinguées.

Nadir Belkhiter, ing.
Vice doyen aux études

c.c. : M. Jean-François Lalonde, responsable du cours GIF-1001

Pavillon Alexandre-Vachon
Québec (Québec) G1K 7P4
CANADA

(418) 656-2303
Télécopieur : (418) 656-5902
www.fsg.ulaval.ca

Équipe

Professeur

Jean-François Lalonde
jflalonde@gel.ulaval.ca
PLT-1138E

Auxiliaires d'enseignement (aka: dépanneurs)

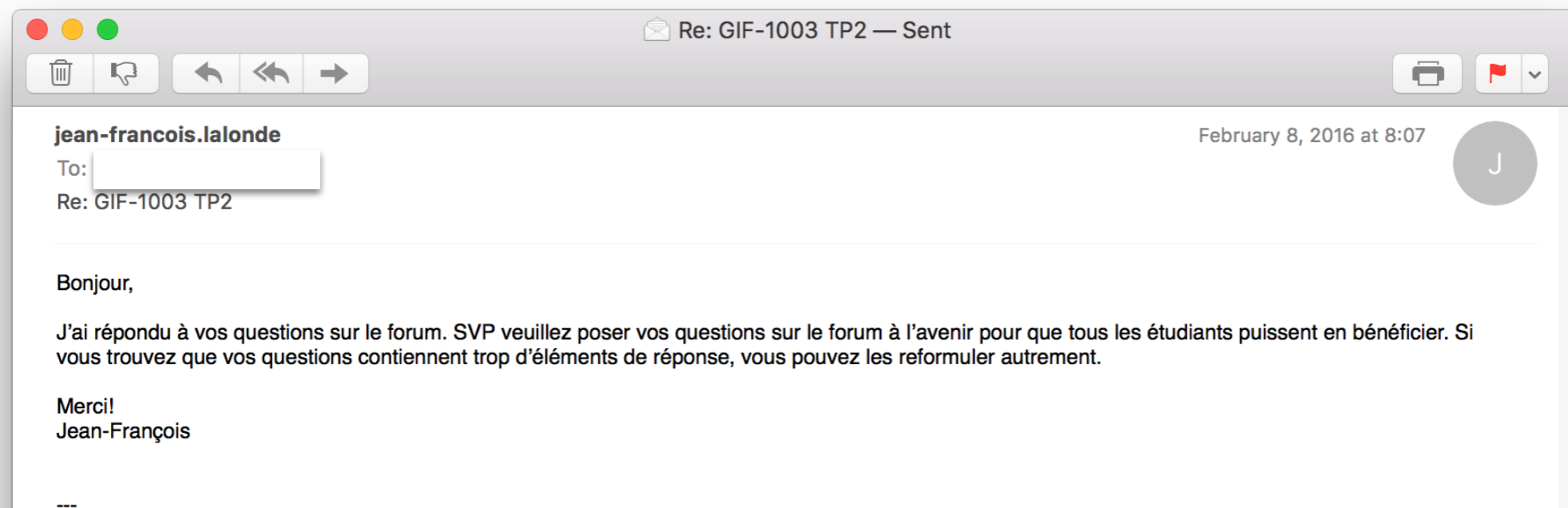
Marc-Antoine Dion
autres à venir...

Disponibilités (en personne)

- Assistants
 - 2–4 heures par semaine (à confirmer), PLT-0103
- Allez voter sur le doodle suivant:
 - <https://www.doodle.com/poll/zwp8r8ivbncp9x4w>

Questions & discussions

- Pour toute question *personnelle*
 - ex: «mon chien a mangé ma grand-mère qui a mangé mon TP!»
 - Courriel: jflalonde@gel.ulaval.ca
- Pour toute autre question/discussion sur le cours
 - ex: «dans la question 2 du TP3, ...»
 - Piazza
 - Ma réponse si vous m'écrivez vos questions par courriel:



Site web officiel du cours

<http://gif1001.gel.ulaval.ca>





GIF-1001 Semaine courante Équipe Logistique Évaluations Modules de cours Livre Piazza

Ordinateurs: Structure et Applications GIF-1001

Bienvenue sur le site web du cours d'OSA pour la session d'hiver 2020!

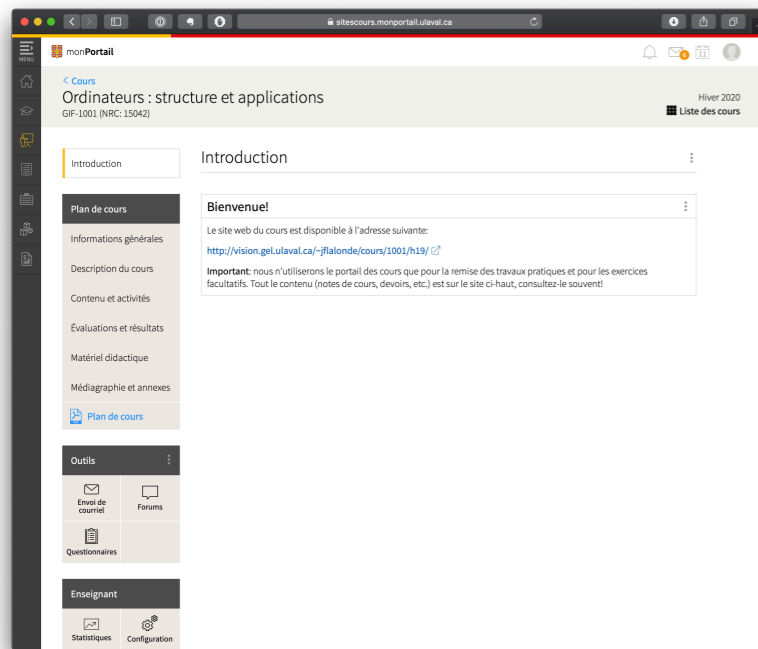
Ce cours présente l'architecture interne de l'ordinateur et l'organisation de ses principaux éléments. Il prépare à l'exploitation de l'ordinateur dans des problèmes d'ingénierie tels l'acquisition et le traitement de données, la commande industrielle et la gestion de périphériques. Afin de bien dégager la vision physique et logique, il utilise principalement le langage d'assemblage. L'architecture ARM sert de cas d'étude dans la discussion des divers concepts et lors de travaux pratiques.

Équipe

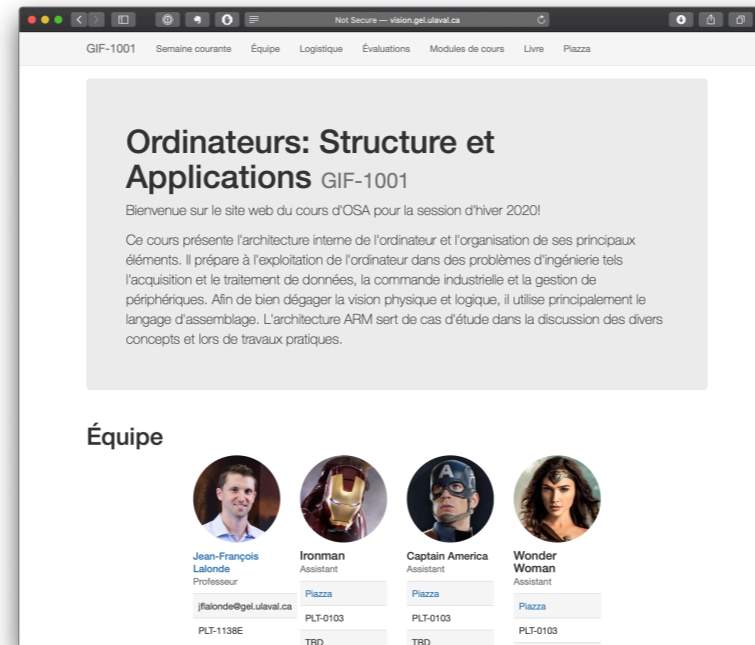
			
Jean-François Lalonde Professeur	Ironman Assistant	Captain America Assistant	Wonder Woman Assistant
jflalonde@gel.ulaval.ca	Piazza	Piazza	Piazza
PLT-1138E	PLT-0103	PLT-0103	PLT-0103
	TBD	TBD	TBD

Sites?!

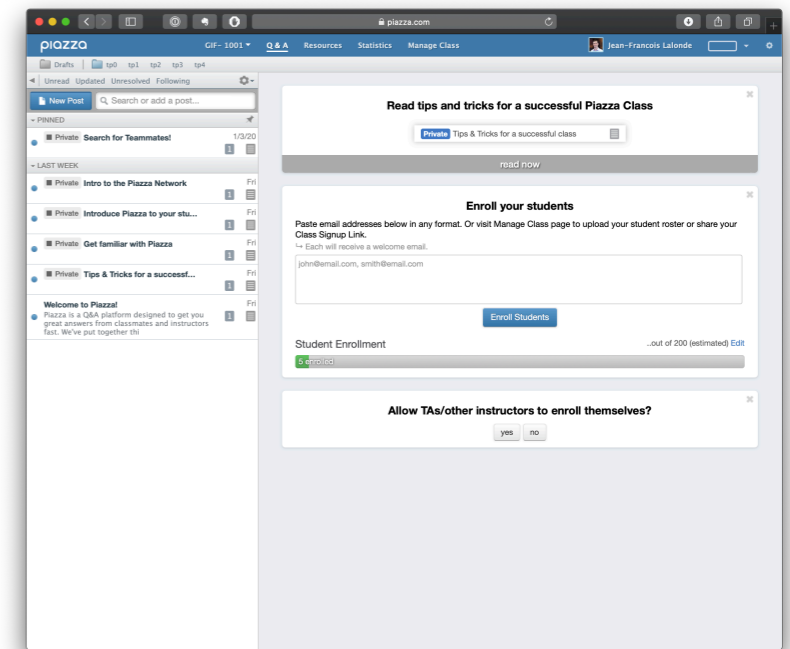
monPortail



Site de cours



Piazza



Questionnaires pour les travaux pratiques

Boîtes de dépôt pour les travaux pratiques

Notes des évaluations

Plan de cours

Tout le contenu du cours (capsules, notes, devoirs, objectifs, modules de cours, etc.)

Forum de discussions

Ressources

- Livre (facultatif):
 - « The Architecture of Computer Hardware and Systems Software », 5e édition, Irv Englander
 - chapitres 1–11, 15–18 principalement
 - Disponible en ligne à la bibliothèque
- Site web pour:
 - notes de cours, objectifs, description des TPs, etc.
 - examens des années antérieures (et leurs solutions!)
- Piazza pour toute question sur le cours!
- Google est votre ami...

J'attends vos suggestions!

jflalonde@gel.ulaval.ca
PLT-1138E